

ATAŞEHİR | 173



# ATAŞEHİR | 173



ATAŞEHİR | 173





ATAŞEHİR 173'TE  
İSTANBUL'UN  
HER NOKTASINA  
HAKİMSİNİZ.

---





## KÖKLÜ GEÇMİŞTEN MODERN KENT YAŞAMINA

Roma ve Bizans dönemlerinden bugüne izler taşıyan Ataşehir, tarih boyunca tarımın ve ticaret yollarının kavşağı oldu. Osmanlı'da köy yerleşimiyle yaşayan bu topraklar, bugün kent planlamasının en iyi örneklerinden birini sunan çağdaş mimarisiyle İstanbul'un en genç ama en köklü hafızaya sahip semtlerinden biri.





ŞEHİRLİ YAŞAMIN MODERN ADRESİ

# ATAŞEHİR

İŞ YAŞAMININ  
MERKEZİ

RAFİNE  
SOSYAL YAŞAM

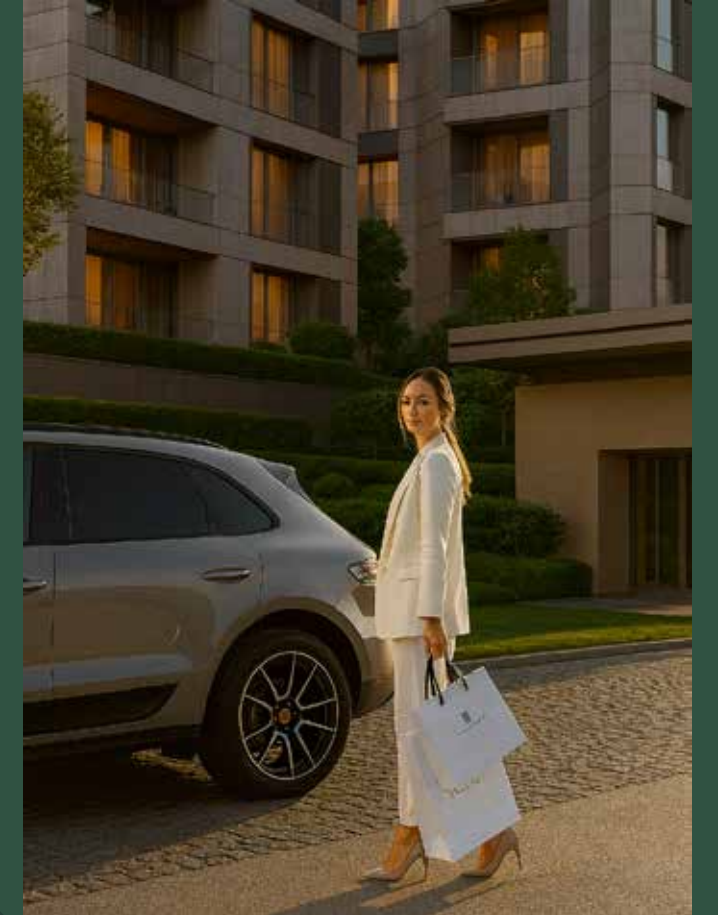
ZENGİN  
GASTRONOMİ  
DÜNYASI

İKİ KITA ARASI  
EN KOLAY ULAŞIM  
GÜZERGAHLARI

PRESTİJLİ  
EĞİTİM  
SEÇENEKLERİ

SEÇKİN  
ALIŞVERİŞ  
NOKTALARI

İstanbul'un en stratejik noktalarından biri olan Ataşehir, modern şehir yaşamının seçkin örneklerinden birini sunuyor.





# FINANS MERKEZİ

## FINANSIN MERKEZİ

---

İstanbul Finans Merkezi'ne de ev sahipliği yapan Türkiye'nin finans üssü Ataşehir; bankaların, global şirketlerin ve yeni nesil iş kulelerinin bulunduğu prestijli bir merkez.

### GÜNLÜK

75.000 çalışan,  
100 bin m<sup>2</sup> alışveriş merkezi,  
1.3 milyon m<sup>2</sup> ofis,  
30 bin m<sup>2</sup> 5 yıldızlı otel

ve daha fazlası ile sadece Türkiye için değil uluslararası alanda büyük bir değere sahiptir.





## DÜNYACA ÜNLÜ MARKALAR YANI BAŞINIZDA

Palladium'dan Metropol İstanbul'a,  
Watergarden'dan Bulvar 216'ya,  
Emaar Square'den Hilltown'a...

Lüks markalar, prestijli mağazalar  
ve alışverişin en seçkin adresleri  
Ataşehir'de bir arada.



## GURME LEZZETLER HER DAİM SİZİNLE

Dünya mutfaklarının seçkin örneklerinden imza şef restoranlarına, yerel tatlardan uluslararası markalara uzanan lezzet yelpazesıyla Ataşehir, her öğünde farklı bir deneyim sunuyor.





## SANATIN DİNAMİK KENTİ

---

Sanat galerileri, konser ve tiyatro sahneleri, performans merkezleriyle Ataşehir, sakinlerine her daim sanatla iç içe bir yaşam vadediyor.

## SEÇKİN SAĞLIK VE EĞİTİM KURUMLARINA KOMŞU KONUMDA

Ataşehir 173; Bilfen Koleji, Doğa Koleji gibi seçkin okulların yanı sıra, Ataşehir Acıbadem, Florence Nightingale ve Medicana gibi prestijli sağlık kuruluşlarına da birkaç dakika mesafede. Tüm ayrıcalıkların yanı başında konumlanan bu özel yaşam, eğitim ve sağlığa konforla erişmenizi sağlıyor.





Avrasya Tüneli • 12 dk

15 Temmuz Şehitler Köprüsü • 12 dk  
Fatih Sultan Mehmet Köprüsü • 14 dk  
Yavuz Sultan Selim Köprüsü • 40 dk

Sabiha Gökçen Havalimanı • 25 dk

İstanbul Finans Merkezi • 7 dk  
Ülker Sports Arena • 7 dk  
Radisson Blu Hotel • 3 dk  
Türkiye Golf Federasyonu • 6 dk

Metropol Avm • 5 dk  
Bulvar 216 Avm • 5 dk  
Brandium Avm • 5 dk  
Palladium Avm • 7 dk  
Watergarden Avm • 8 dk  
City's İstanbul Avm • 9 dk  
Emaar Square Avm • 9 dk

Bilfen Okulları • 7 dk  
Doğa Koleji • 6 dk  
Eyüboğlu Koleji • 7 dk  
Bahçeşehir Koleji • 6 dk

Fatih Sultan Mehmet Eğitim ve Araştırma Hastanesi • 8 dk  
Acıbadem Ataşehir Hastanesi • 6 dk  
Florence Nightingale Ataşehir • 3 dk  
Medicana Ataşehir • 3 dk  
Memorial Ataşehir • 3 dk  
Dünyağöz Ataşehir • 3 dk  
MedicalPark Ataşehir • 6 dk

Küçükbakkalköy Metro İstasyonu • 4 dk



# SESSİZ LÜKS

---

DAP Gayrimenkul imzasıyla hayata geçen proje lüksün *en sessiz* halini sunuyor.

Gösteriştten uzak, zamanı yavaşlatan, her detayıyla hayran bırakan yaşamın kapılarını aralıyor.



---

Lüksü *en sessiz* haliyle yaşamak mümkün mü?  
Gösteriştten uzak,  
Zamanı yavaşlatan, *her detayıyla*  
hayran bırakan bir asalet...  
Yaşamlara ilham olabilir mi?

---





---

Gerçek lüksü arayanlar bilir,  
lüks sessizce ayrıntılarda yer bulur  
ve sonsuza dek vazgeçilmez olur.  
*Ataşehir 173.*

---

# Sessiz LÜKS

Sessiz lüks yaşamı nasıl olmalı?

ZAMANSIZ



AZ KATLI  
YATAY MİMARİ



KUSURSUZ  
KONFOR



SADE



ŞEHRİN  
MERKEZİNDE



# Sessiz LÜKS

## ZAMANSIZ

---

Modası değil karakteri olur,  
yalın çizgileriyle her dönemde  
zarafetini korur.





# Sessiz LÜKS

## AZ KATLI YATAY MİMARİ

Yatay ve modern mimarisi sayesinde doğayla derin bir bağ kurmanıza olanak tanır. Geniş peyzaj seçkisi ve hemen yanı başında yer alan park ile şehrin kalbinde huzurla buluşmanızı sağlar.

# Sessiz LÜKS

## KUSURSUZ KONFOR

Her detay sizi başrole olarak tasarlanır.  
Tüm detaylar sizin konforunuz için tasarlanır.





# Sessiz LÜKS

## SADE

---

İnsan ölçeğinde mimari, en ince ayrıntısına kadar sade ve sofistike.  
Her şey olması gerektiği gibi kusursuz.

Sessiz  
LÜKS

## ŞEHRİN MERKEZİNDE

Şehrin en kıymetli lokasyonunda, bölgenin ihtiyaçlarını gözeterek stil sahibi bir yaşam kurgulanıyor. Her şeyin merkezinde, dilediğince sosyal, dilediğince dingin bir hayat sunuyor.



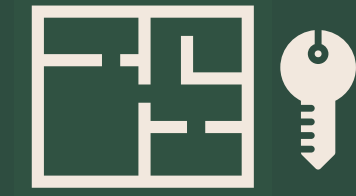
Sessiz Lükse hayat  
veren Ataşehir 173,  
sizin için tasarlanmış  
bir hayat sunuyor.





# 3 BLOK





## 173 Seçkin Yaşam

Sınırlı sayıda yaşam alanıyla sınırsız  
mutluluğun kapıları aralanıyor.



## Kapalı Havuz

Yalnızca proje sakinlerine özel kapalı havuzuyla, her an dinginliğin keyfini çıkarın.





## SPA, Sauna

Sınırlı sayıda yaşam alanıyla sınırsız mutluluğun kapıları aralanıyor.



Fitness

Yaşam alanınızdan uzaklaşmadan sporunuzu yapabileceğiniz bir fitness salonu.



*Her DÖNEMİN*  
*ZARAFETİNİ Taşıyan*  
*ZAMANSIZ*  
*Bir Yaşam*

# SESSİZ LÜKSÜN

## *Rafine Yaşamı*



## YEŞİLİN EN YALIN HALİ

Ataşehir 173 sunduğu geniş peyzaj seçkisiyle şehrin kalbinde doğal bir yaşam vadediyor. Günün her saati doğanın renkleriyle iç içe olacağınız bu yaşam alanı en güzel hikayelerinize eşlik etmeyi bekliyor.

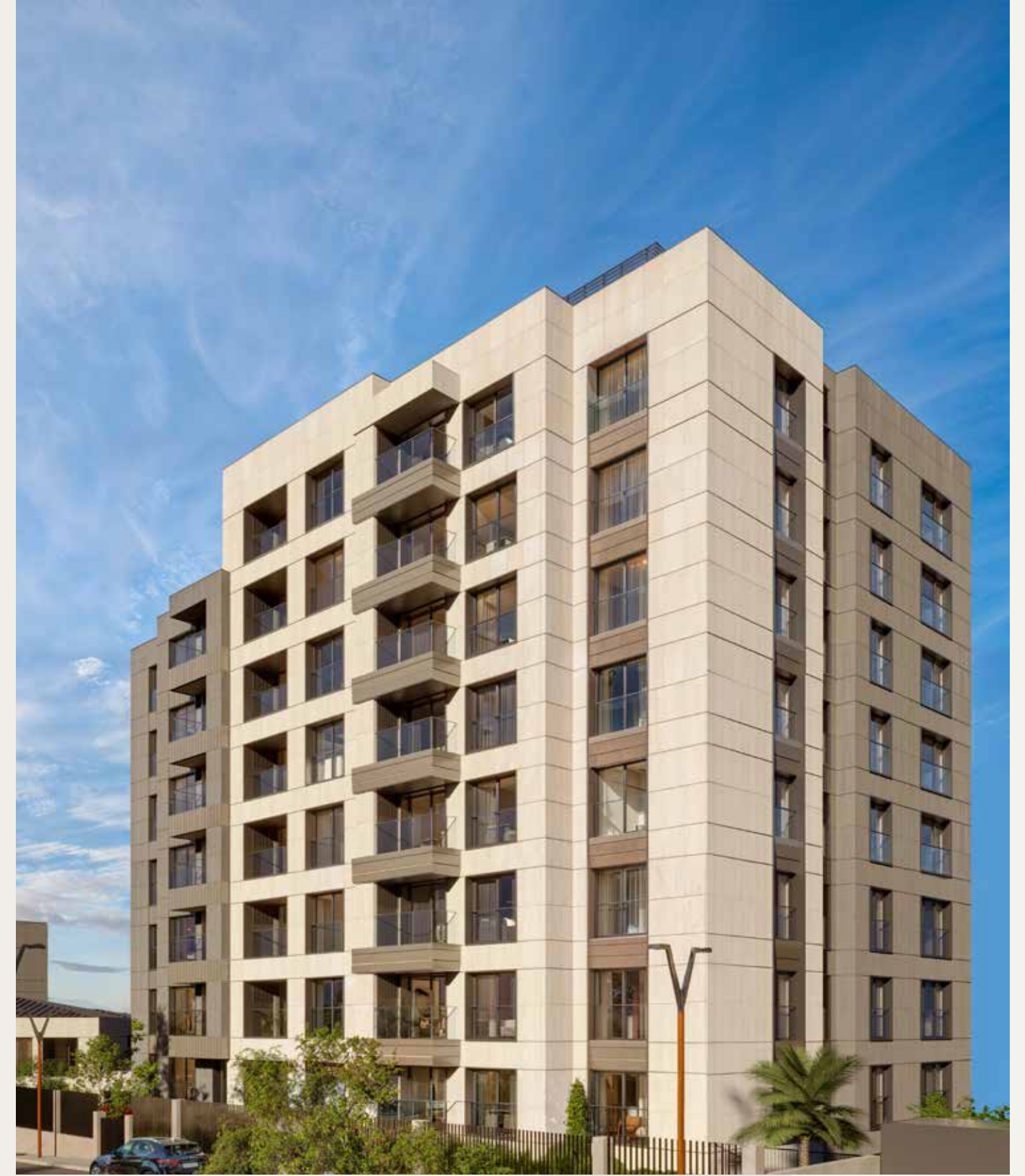




TASARIM VE MİMARİ

## Dıştan İçe Göz Alıcı

Ataşehir 173'un dış mekan tasarımları, göz alıcı cepheleriyle "Sessiz Lüks"ü dıştan içe kadar hissettiriyor.







## Kusursuzluęu Detaylarında

DAP Ataşehir'in 1+1'den 3+1'e deęişen büyüklüklerdeki daireleri tüm beklentilere uygun ve üst seviyedeki donatıları içerisinde barındırıyor.

1+1



2+1 Kapalı Mutfak



2+1 Açık Mutfak



3+1





ATAŞEHİR | 173

